

まん ぼう いん
東松島市 近海山 萬寶院

寺院情報

約370年前に羽黒山修験寺院として創建、明治維新後に天台宗に帰属、昭和16年に全焼し長く無住の寺となる。平成7年より復興。平成23年3月11日東日本大震災により境内流出。再び復興再建のため寺族一丸となり精進中。

所在地:宮城県東松島市大曲上台54-154
宗 派:天台宗

アクセス

お車でお越しの方

- 矢本海浜緑地公園から徒歩5分
- 三陸道石巻港ICから約5分

駐車場完備



永代供養付樹木葬 萬寶院 上台墓苑 販売管理事業者

こんにちは。石の友社長の千葉です。

「お墓のことで子供たちに負担をかけたくない」など、お墓に対する様々なご不安をお客様からご相談いただくことが増えてまいりました。そのようなお声にお応えするかたちで、お墓に対する不安を解消することを心底考えた新しい樹木葬「萬寶院 上台墓苑」を開苑いたしました。お悩みやご質問などその場でなんでもご相談いただけます。ぜひ当墓苑にお越しください。



株式会社 石の友わ
代表取締役
ちば ともひろ
千葉 友宏



私どもがサポートします！
お墓のことはわからないことの連続です。
お気軽にご相談ください！



〒986-0005 宮城県石巻市大瓜字鐘1-6
TEL 0225-93-2768
FAX 0225-28-4425
MAIL yuuwastone15@gmail.com
WEB http://www.yuuwa14.com

☎ 0120-977-143

営業時間 8:00~17:00 年中無休(年末年始除く)

お墓のことで子供や後継者に一切負担を残さない
今までにないお墓のかたち

「墓石代金」「お寺へのお布施」「将来の墓じまい代金」「その後の永代供養料」まで含めた安心価格のお墓です。決して無縁にはいたしません。※管理費のみ別途



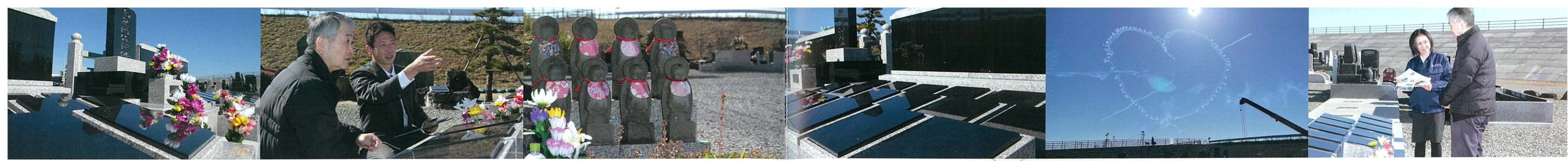
東松島市
まん ぼう いん
萬寶院

永代供養付樹木葬

かみ だい
上台墓苑 OPEN

- 過去の宗派宗旨問わず
- 安心の寺院墓地
- 生前予約可
- 無縁にならない後継者不要
- 一度取得した区画からお骨の移動無し
- すべて含んだ安心のセット価格

株式会社
石の友わ



かみだい 上台墓苑とは

合祀墓・個別墓どちらとも、お墓へ納骨されてから墓じまいの期間を決めないお墓です。
永代供養墓へ移す事もなく、お骨を取り出すこともない、永遠に一定のお墓にお骨を納める事ができます。

お墓のことで将来かかる費用も含めて、すべて1つにまとめました

お墓には墓地代金、墓石代金以外にもかかる費用があります。
私どもではお墓のことで将来かかる費用もすべて含んだ価格でご用意しております。

◎価格に含まれるもの	一般樹木葬	70万円	45万円
		安心セット	購入の場合
永代供養料	ご遺骨を永代供養塔に移し、お寺が永代に渡って供養する代金です。	○	×
墓地代金(永代使用料)	ご家族専用のお墓をご利用いただくための代金です。	○	○
墓石代金(工事費用含む)	お墓(完成済)にかかる墓石代金と工事費用です。	○	○
彫刻費	墓石に文字やイラストを彫刻するための費用です。	×	○
墓じまいの費用	一切かかりません。	×	×
墓前法要のお布施	開眼、納骨(ご利用人数分)、開眼、永代供養を執り行う墓前法要のお布施です。	×	×
納骨手数料	納骨の際にお手伝いや法要の準備をする費用です。	×	×

※別途管理料がかかります。

ご利用の流れ(個別墓)

1
STEP



お好きな区画をお選びください。
完成建売のお墓です。

お選びいただいたお墓は、ご家族専用のお墓としてご利用いただけます。花立や線香皿も付属しておりますので、皆さままで末永くお参りください。

2
STEP



1~4名様までご利用になれます。

3
STEP



お骨を移すことなく現状のお墓が
永代供養墓になります。

すでにお墓をお持ちの方へ

今あるお墓の墓じまいもトータルサポート!

墓じまいをして「上台墓苑」に遺骨をお引越される方もいらっしゃいます。
墓じまいの工事から、煩雑な役所の手続きに至るまで一貫してサポートいたします。



最短7日で
迅速なお見積り



墓じまいに
必要な行政手続き



墓石の
解体・撤去工事



上台墓苑へ
ご遺骨をお引越し

よくある質問

皆様からいただく質問を紹介いたします。

その他、疑問や気になることがございましたら、気軽にご質問ください。

Q お墓の購入以外に費用はかかりますか?

A すべて含んだセット価格なので、追加で費用はかかりません。
別途、管理料のみいただいております。
オリジナル彫刻をご希望の方のみ、追加費用がかかります。

Q 宗派が違うのですが購入できますか?

A お客様との面談の上で購入となります。
ご希望がございましたら、萬實院へご葬儀や法要などをご依頼いただくことも可能です。

Q 自分の目で見たいのですが見学はできますか?

A もちろん可能です。
見学会も開催しておりますので、お電話(フリーダイヤル)もお申し込みください。

Q 他より少し高いように感じますが?

A 「上台墓苑」はお墓のことで必要になる費用をすべて含んでおります。
一般的な樹木葬はそれぞれ別で費用がかかり、トータルでは高額になるケースもあるようです。

Q 生前でも購入できますか?

A 生前でもご購入いただけます。

Q 今あるお墓から引越してできますか?

A お引越してできます。
今あるお墓の墓じまいや遺骨のお引越しも私どもにすべてお任せいただけます。

Q 購入後に万が一他の墓地に移す事になった場合、引越は可能ですか?

A 可能です。
ただし、合祀墓に納骨されている場合は、ご遺骨を取り出すことができませんので、あらかじめご了承ください。

Q 最後の者を納骨してから数年経ちますが追加で入れますか?

A 追加で納骨することは可能です。
その際は追加の料金をお支払いいただきます。